

# La rentrée scolaire 2023 de Pamiers

*Dossier Presse 2023-2024*



# SOMMAIRE

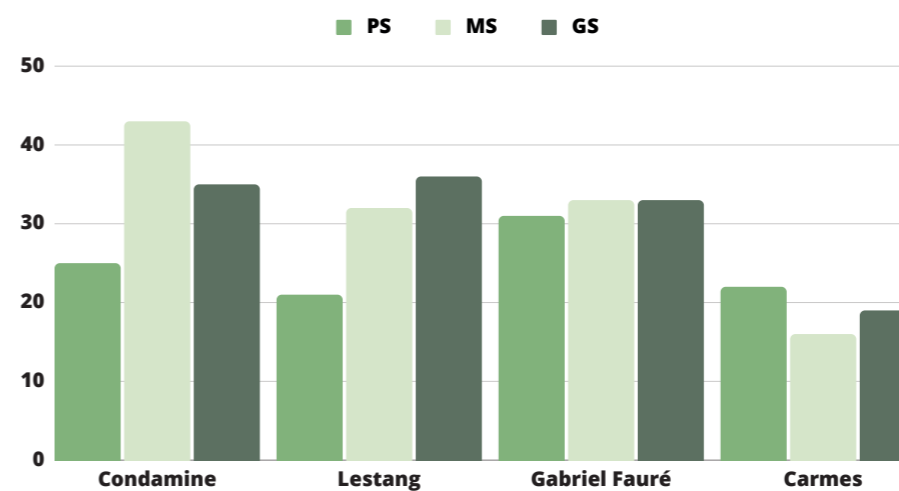
Les effectifs ..... p.3

Les travaux ..... p.5

Les nouveautés ..... p.7

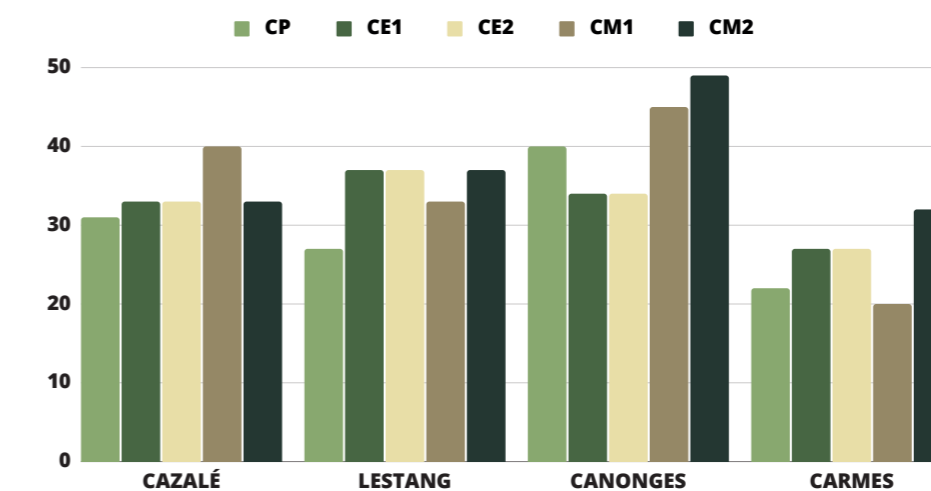
## LES EFFECTIFS

MATERNELLE	2020	PS Inscrits en sept 23	MS	GS	TOTAL	NB ENSEIGNANTS
CONDAMINES		25	43	35	103	5
LESTANG		21	32	36	89	4
GABRIEL FAURÉ		31	33	33	108	5
CARMES		22	16	19	57	2
<b>TOTAL</b>					<b>357</b>	<b>16</b>



Effectif moyen des classes en maternelle : 22.3

ÉLÉMENTAIRE	CP Inscrits en sept 23	CE1	CE2	CM1	CM2	TOTAL	**NB ENSEIGNANTS
CAZALÉ	31	33	40	40	33	177	8+1
LESTANG	27	37	22	33	37	156	8+1
CANONGES	40	34	50	45	49	218	9+1
CARMES	22	27	23	20	32	124	6
<b>TOTAL</b>						<b>674</b>	<b>34</b>



Effectif moyen des classes en élémentaire : 21.7

# LES TRAVAUX

## Pitchouns

- \* Peinture du hall d'accueil et de la salle de motricité de l'école maternelle des Condamines et du préau de l'école élémentaire de Lestang.
- \* Poses d'une armoire fortifiée pour stockage d'instruments de musique à l'école de Lestang, d'un abri à vélo à l'école des Condamines, de films anti UV à la cantine de Cazalé, de volets roulants à l'école des Carmes.

## La végétalisation des cours d'école

Un bureau d'études a fait le point sur les espaces verts du centre-ville et sur les possibilités d'en augmenter significativement la végétalisation. Son étude montre que Pamiers est **une ville verte**, très verte même mais surtout dans les propriétés privées !

25,5 ha d'îlots verts privés et 3,1 ha d'espaces verts publics : le Castella, le parc municipal, le boulevard de la Libération sont les principales zones de fraîcheur publiques.

Les principaux îlots de chaleur sont l'esplanade de Milliane, les places Sainte Ursule et du Mercadal, le groupe scolaire Cazalé-Irénée Cros bordé par l'avenue de l'Ariège.

La végétalisation des cours d'école commencera donc par Cazalé.

Un premier travail a été fait avec la directrice pour connaître les usages de la cour de récréation et les besoins des élèves.

### Premier trimestre :

présentation aux élèves et enseignants ;  
Aux vacances d'automne, déminéralisation et décrotage du bitume ;  
Plantation avec les enfants des essences choisies après les vacances d'automne pour un enracinement des végétaux durant l'hiver ;  
Jeux de cour début 2024 avec notre partenaire Education Nationale : les activités dans les cours de récréation très minérales sont souvent cantonnées aux jeux de ballon ;

### 2024 :

une autre école avec adaptation du principe Cazalé.

## L'éducation au développement durable

Depuis deux ans, **l'éducation au développement durable** fait partie du quotidien des enfants de Pamiers.

**Ils sont formés aux bons gestes** : récupération, tri à la cantine et dans toutes les activités scolaires et périscolaires, entraide, économies (éteindre les lumières dans une pièce qu'on quitte p.ex.).

Des jardins pédagogiques ou des jardinières et des espaces de compost ont été installés dans toutes les écoles. Ce sont les enfants qui les entretiennent. avec l'aide des animateurs.

Plusieurs classes ont participé à la plantation d'arbres en bord d'Ariège. Les élèves de Cazalé seront chargés de la végétalisation de leur cour d'école.



# LES NOUVEAUTÉS

## Les nouvelles localisations

Le Service Enfance-Jeunesse et notamment **l'accueil des familles** sont désormais installés au rez-de-chaussée de la mairie, **place du Mercadal**.

**L'accueil des jeunes** se fait maintenant à **l'ancien office du tourisme**, à l'entrée du parc municipal de Chalonge. Il doit renforcer la coordination de toutes les structures qui s'occupent de la jeunesse en ville.

## Les repas intergénérationnels

Tous les jeudis, 8 à 10 adultes mangeront avec les enfants à la cantine de l'école Cazalé.

\* 2 conditions : avoir plus de 60 ans ; vivre seul.

\* En pratique : Le repas coûte 8,90€.

*Pour s'inscrire, le Service Enfance-Jeunesse à la mairie ou 05 34 01 09 10*

\* **Les objectifs :**

**Proposer** une nouvelle occasion de rencontres aux personnes isolées.

**Susciter** des échanges avec les enfants.

**Faciliter** la transmission du savoir et de l'expérience entre générations.



## L'étude Moby

### C'est quoi ?

La ville a décidé de mettre en œuvre un **Plan de Déplacements Etablissements Scolaires (PDES)**. A terme, il s'agira pour chaque école élémentaire de proposer aux familles des solutions et des alternatives pour qu'elles puissent amener et reprendre leurs enfants à l'école sans utiliser de moyens motorisés.

### Les objectifs

**Sensibiliser** à la protection de la planète en réduisant les gaz à effet de serre et la dépendance aux énergies fossiles ;  
**Encourager** l'activité physique des enfants (18% sont en surcharge pondérale dès le CM2) et atténuer leur exposition à la pollution ;  
**Sécuriser** l'espace public.

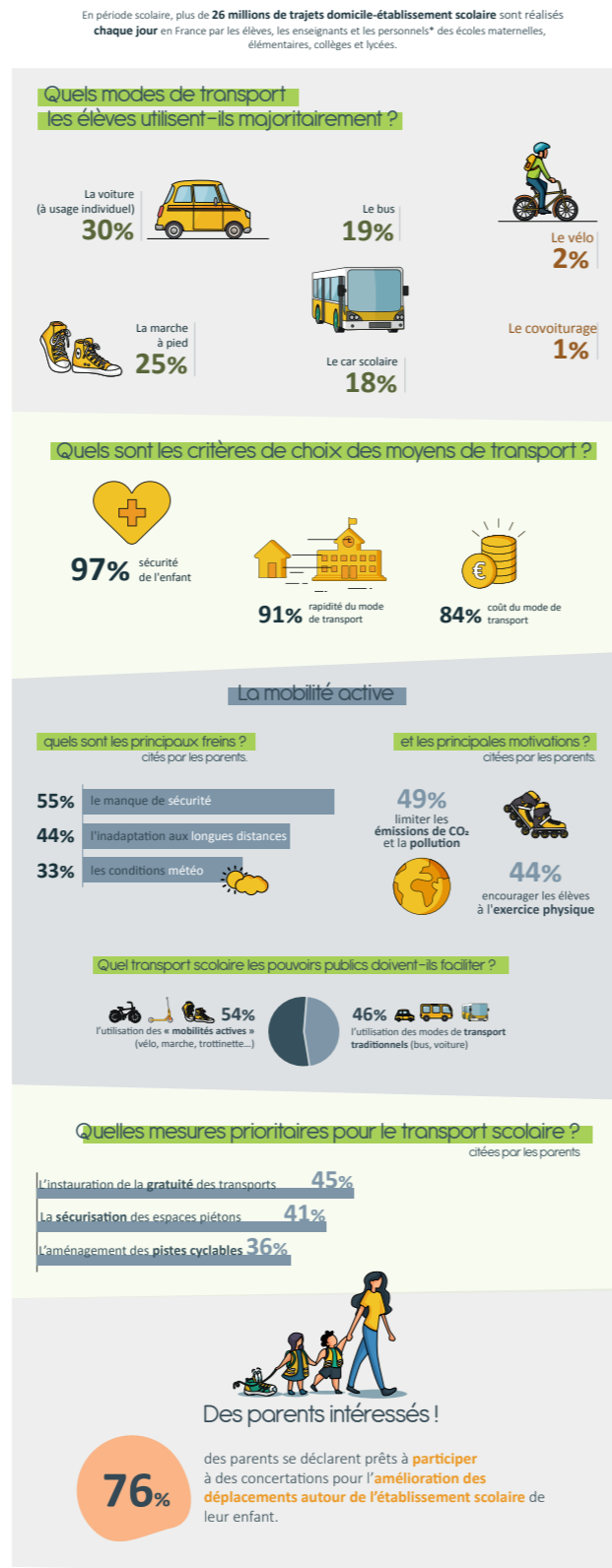
### Ça se passe comment ?

Tout au long de cette année scolaire, le diagnostic sera réalisé avec consultations des parents, des élèves, des équipes pédagogiques et des directions d'établissement. Des ateliers sont prévus dans chaque classe des écoles Cazalé, des Carmes, de Lestang et des Canonges. Les parents recevront un questionnaire sur leurs habitudes et leurs préférences de mobilité. Un comité Moby sera mis en place dans chaque établissement scolaire avec les personnels volontaires. Le bilan de cette vaste concertation et les propositions seront faits à l'été 2024 pour une mise en œuvre à la rentrée 2024-2025.

### Le calendrier

Présentation aux parents et recueil des premières observations dans chaque école à la sortie des classes entre 16h30 et 18h.  
 CANONGES : vendredi 14 septembre  
 LESTANG : Lundi 18 septembre  
 CAZALE : mardi 19 septembre  
 CARMES : jeudi 21 septembre

Une réunion publique participative marquant le lancement officiel de la démarche est fixée **jeudi 28 septembre 2023**, à partir de **18h salle des Capelles**. Elle est ouverte à tous les habitants de Pamiers qui le souhaitent.



## Priorité aux Appaméens

Pour répondre à la demande des familles appaméennes, les places leur seront désormais réservées le mercredi et pendant les vacances scolaires au centre de loisirs de Las Parets à un tarif préférentiel. Les enfants des familles dont l'un des parents au moins travaille à Pamiers seront également acceptés dans la limite des places disponibles et à un tarif différent, à condition de fournir un certificat de leur employeur appaméen.

De nombreux parents de la ville se plaignaient chaque année de ne pas trouver de place pour leurs enfants au centre de loisirs alors qu'il est financé par leurs impôts.

## La nouvelle école Marcel-Pagnol

Elle sera livrée le 23/11/2023. Les élèves des écoles de Lestang et des Carmes s'y installeront après les vacances de février 2024.



## Les événements

### Festival enfance-jeunesse

Samedi 30 septembre dans le parc municipal de Chalonge.



Pamiers dans l'espace en partenariat avec Planète sciences et le CNES du 23 au 27 octobre.

espace dans L'ESPACE

Animations GRATUITES  
de 8 à 15 ans !

☎ 05 61 60 95 00  
🌐 ville-pamiers.fr

23 -27 OCTOBRE 2023  
GYMNASE IRÉNÉE CROS

pamiers  
Cœur d'Ariège

Planète Sciences  
CNES  
AUBERT DUVAL  
Haut-Ariège



**pamiers**  
Cœur d'Ariège

Place du Mercadal, BP 70167  
09101 Pamiers CEDEX  
Tél : 05 61 60 95 00

 @villedepamiersofficiel

 @pamiersmaville